

Appartement

- Roquebrune Cap Martin -

ROQUEBRUNE SECTEUR CABBE - STUDIO TERRASSE VUE MER - PISCINE

Roquebrune-Cap-Martin

Prix de vente : EUR (€) 219'000

Présentation

A 2 minutes en voiture de la Principauté de Monaco, joli studio de 16m2 avec grande terrasse de 20m2 en exposition Sud bénéficiant d'une vue mer et Cap Martin époustouflante. L'appartement se compose d'une entrée desservant un séjour avec coin cuisine et salle de douche avec WC., puis amenant sur la terrasse bordée de jasmin. A deux pas du cabanon Le Corbusier et de la Villa E-1027 d'Eileen Gray. Stationnement gratuit dans le quartier. Idéal pied à terre et locations saisonnières. Porte blindée - Climatisé - Double vitrage - Piscine

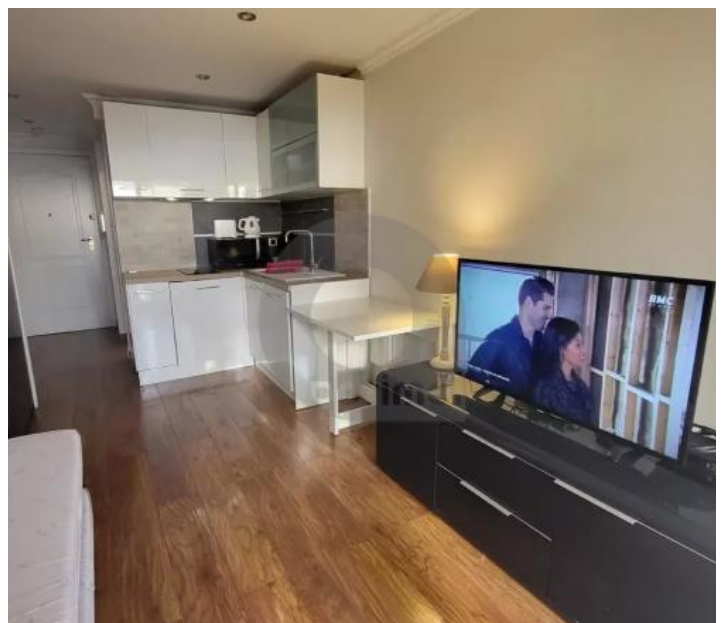
A soli 2 minuti dal Principato di Monaco, questo grazioso monolocale di 16 m2 con ampia terrazza di 20 m2 esposta a sud con vista mozzafiato sul mare e su Cap Martin. L'appartamento è composto da un ingresso che conduce a un soggiorno con angolo cottura e a un bagno con doccia e WC, e poi alla terrazza circondata da gelsomini. A pochi passi dal cabanon di Le Corbusier e dalla Villa E-1027 di Eileen Gray. Parcheggio gratuito nelle vicinanze. Ideale per pied-à-terre e affitti stagionali. Porta blindata - Aria condizionata - Doppi vetri - Piscina

Just 2 minutes by car from the Principality of Monaco, attractive 16m2 studio with large 20m2 south-facing terrace enjoying breathtaking sea and Cap Martin views. The apartment comprises an entrance hall leading to a living room with kitchenette and shower room with toilet, then onto the jasmine-lined terrace. A stone's throw from Le Corbusier's cabanon and Eileen Gray's Villa E-1027. Free parking in the neighborhood. Ideal for pied-à-terre and seasonal rentals. Armored door - Air-conditioned - Double glazing - Swimming pool

16.47 m²
Surface

1.00
Pièces

Galerie



Informations techniques

Transaction

Type	Appartement
Référence	N15589
Disponibilité	À convenir

Surfaces

Pièces	1
Salle de bain	1
Surface habitable	16 m ²

Bâtiment

Construction	1996
Exposition	Est Sud
Étage	0.02

Diagnostic de performance énergétique (DPE)

